

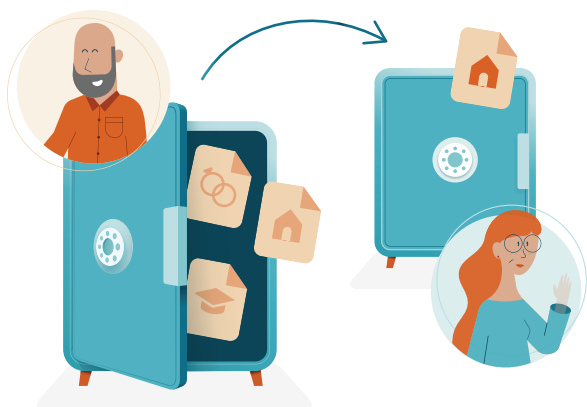
OVERDRACHT VAN JE KLUISINHOUDE NA JOUW OVERLIJDEN

Je hebt beslist om een Izimi-kluis te openen en daarin de belangrijkste documenten, informatie en gegevens uit je leven op te slaan.

Wat gaat daarmee gebeuren na je overlijden?

Je beslist zelf wat er na jouw overlijden met die documenten gebeurt.

In het luik 'Diensten' van je Izimi-kluis bepaal je tijdens je leven **de overdrachtsparemeters van de documenten die je hebt opgeslagen in Izimi:**



Optie

1

Automatische overdracht naar je erfgenamen

(default)

Optie

2

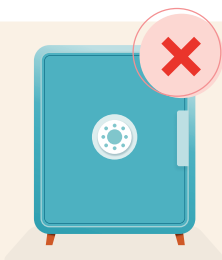
Overdracht aan je erfgenamen samen MET contact

In dit geval ontvangen alle geselecteerde contacten dezelfde inhoud als de erfgenamen

[Meer info op de achterzijde ►](#)

Optie

3



Totale vernietiging van je Izimi-kluis

Heb je voor deze optie gekozen? Dan zal de inhoud 10 dagen na je overlijden vernietigd worden.

Je kan de keuze tussen die 3 opties tijdens je leven te allen tijde teruggedraaien.

Bij de activering van je Izimi-kluis of op een later moment, kan je via **Diensten > Kluisoverdracht** aangeven wat er na jouw overlijden moet je kluis moet gebeuren.

De optie 'Overdragen naar erfgenamen' staat standaard actief.

Hoe verloopt de overdracht na je overlijden? (optie 1&2)

- 1.** De notaris die je aangeduid hebt in Izimi ontvangt de melding dat je kluis overgedragen moet worden naar je erfgenamen.
- 2.** Het is dan aan jouw erfgenamen om naar de notaris te gaan om het proces op te starten. Heb je geen notaris aangeduid? Dan kan elk notariskantoor waaraan je erfgenamen de overdracht van je Izimi-kluis vragen, jouw kluis claimen via het systeem (d.m.v. je rijksregisternummer).

De notaris organiseert de overdracht van je kluisinhoud naar ALLE erfgenamen via Izimi (optie 1). Als je voor optie 2 hebt gekozen, krijgen zowel de erfgenamen als alle geselecteerde contacten op hetzelfde moment de mogelijkheid dezelfde inhoud van de kluis te downloaden in hun eigen kluis.
- 3.** De overdracht, twee mogelijkheden:
 - 1. Overdracht volledige inhoud van de kluis:**
Als de gebruiker ervoor kiest om de volledige inhoud van zijn/haar kluis over te dragen naar de erfgenamen en geselecteerde contacten zullen beiden deze ontvangen.
 - 2. Gedeelte overdracht = selectie van specifieke inhoud d.m.v. de labels:**
De gebruiker kan selecteren welke inhoud van zijn/haar kluis overgedragen mag worden na overlijden d.m.v. het selecteren van labels. Enkel deze inhoud zal overgedragen worden aan de erfgenamen en de geselecteerde contacten.
- 5.** De erfgenamen en/of contacten ontvangen via hun Izimi een melding dat de inhoud van jouw kluis voor hen beschikbaar is. Om je kluisinhoud te kunnen raadplegen, moeten jouw erfgenamen en/of contacten binnen de 24 maanden een kopie van de inhoud van jouw kluis downloaden in hun persoonlijke Izimi-kluis.
- 6.** Na 24 maanden wordt de inhoud van je persoonlijke kluis definitief verwijderd.

Opgelet: Enkel de documenten die je zelf in je kluis geüpload of gekopieerd hebt, zullen overgedragen worden (de links naar de notariële aktendatabank Naban en documenten die met jou gedeeld werden, maar die je niet zelf geüpload hebt, worden niet overgedragen).