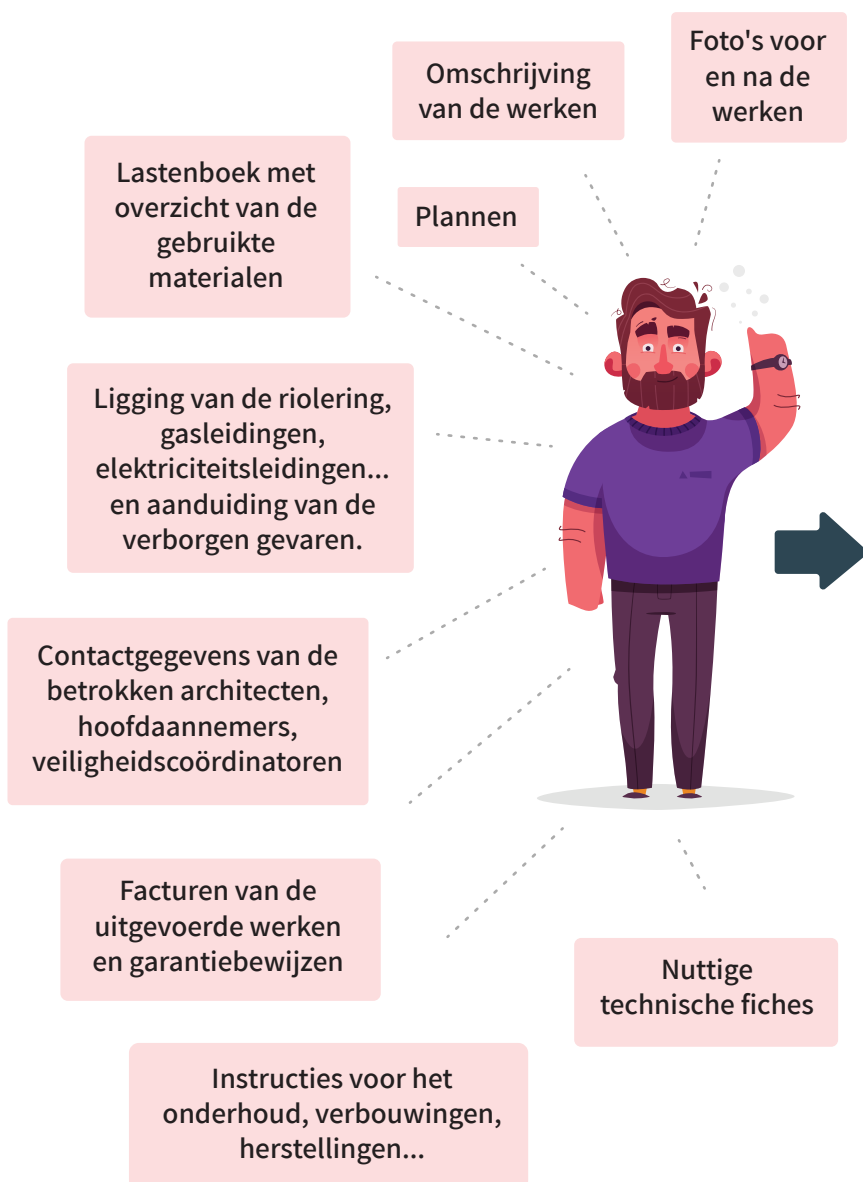


VERBOUWEN? HOU AL JE DOCUMENTEN BIJ IN JE POSTINTERVENTIEDOSSIER (PID)!

Het PID van een bouwwerk is een dossier met alle gegevens die nuttig zijn voor de **veiligheid** en de **gezondheid** van de mensen die later werkzaamheden zullen uitvoeren aan het gebouw. Denk maar aan onderhoudswerken, sloop, uitbreidingswerken...



Wanneer is een PID verplicht?

Bij de verkoop van een woning of appartement in België of een bouwplaats:

- waarvan de bouw begonnen is na 1 mei 2001
- of waaraan werken zijn uitgevoerd sinds 1 mei 2001 voor één of meer aannemers.

Een veiligheidscoördinator kan je helpen bij het opstellen van een PID.

TIP !

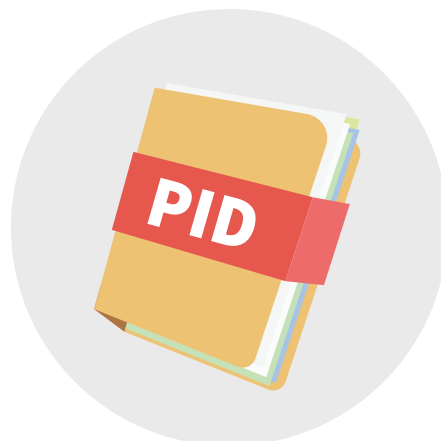
Een postinterventiedossier opmaken is een verplichting!

Om problemen te vermijden laat je best een PID opstellen bij de aanvang van je bouwwerken. Dit dossier kan je dan aanvullen bij toekomstige werken.

Waarom is een postinterventiedossier belangrijk?

Het PID is **een verzameling van informatie** waarmee aannemers, architecten en toekomstige eigenaars de structuur van het gebouw kunnen nagaan. Hierdoor kunnen aannemers met de nodige **zekerheid en veiligheid werken uitvoeren**.

Doordat professionelen, eigenaars en huurders **kennis hebben over de liggen van leidingen, draagmuren, de gebruikte materialen...** worden **ongelukken vermeden**. Je kan het een beetje vergelijken met het onderhoudsboekje van een auto!



Een verplichting voor de verkoper

Hoe wordt een PID opgemaakt?
Hoe nauwkeuriger, hoe beter!

- Op werven met slechts één aannemer is het de opdrachtgever zelf of een door de opdrachtgever aangestelde derde die een postinterventiedossier opstelt.
- Wanneer de eigenaar zelf werken uitvoert, is hij verantwoordelijk voor het PID.

Bij appartementen kan het PID worden opgesplitst in verschillende delen.

Alle gegevens, foto's, facturen en bewijzen bijhouden? Dan kan met Izimi!

Izimi is een gratis digitale kluis waarmee je gegevens kan bewaren, ordenen en kan delen met wie je wil, wanneer je wil! Super gemakkelijk en veilig!



Meer info op

www.izimi.be



Met een postinterventiedossier kan een eigenaar, huurder, architect of aannemer bij verbouwingen gemakkelijk achterhalen wat de structuur van een gebouw is en welke materialen gebruikt werden. Dit waarborgt de veiligheid en vermijdt problemen achteraf!